

## TRAVESIA ASCENSO AL ASON – LIMPIAS

Categoría A, C1 y C2 – 5.000 mts.



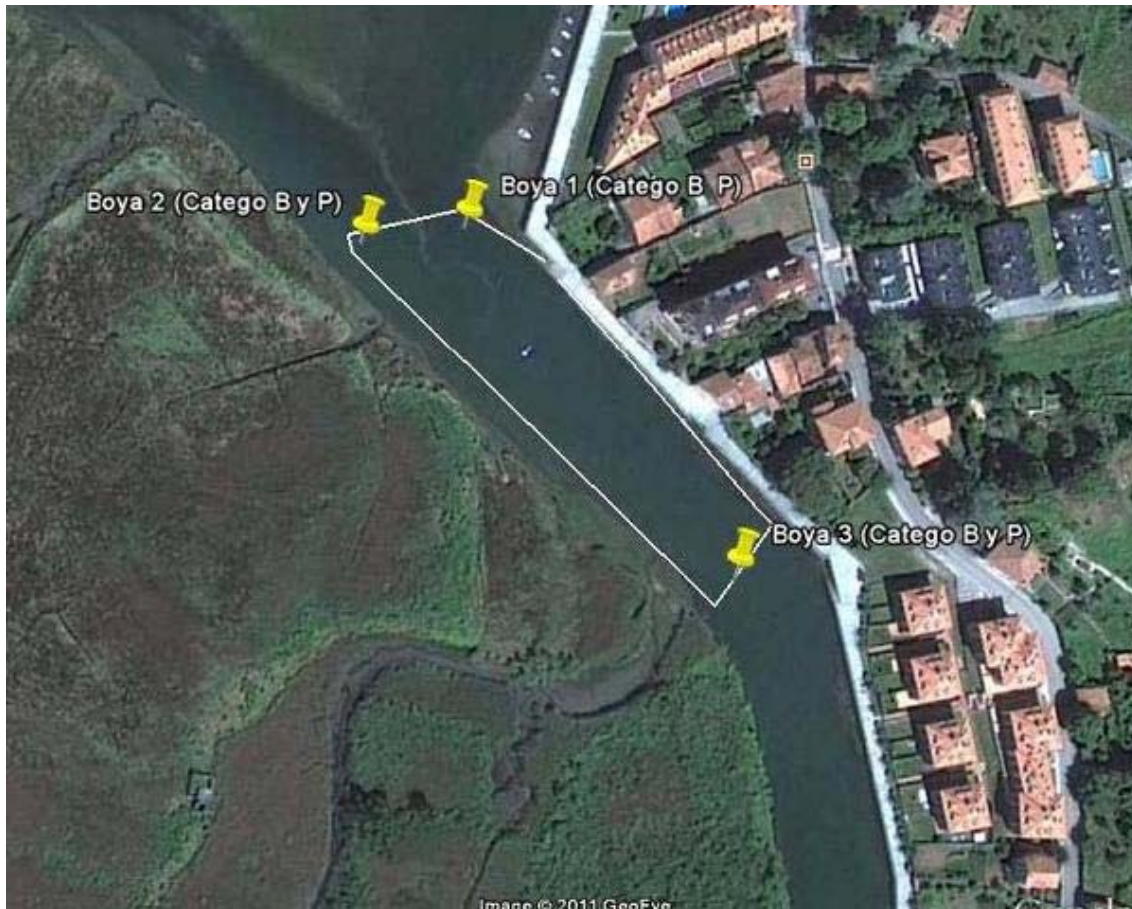
Salida desde la rampa cercana al puente antiguo de Colindres. Recorrido por el margen más cercano al lado de tierra.

Aviso: A la altura del edificio de Magefesa (señalado en el mapa) hay una desviación que no hay que tomar ya que lleva a un remanso sin salida. Cerca hay un molino medio derruido que hay que pasar sin entrar a la zona donde está ubicado.

La llegada es en la rampa situada en el muelle de la zona de control de gorros.

## TRAVESIA ASCENSO AL ASÓN – LIMPIAS

Prueba de 800 metros – Categoría B



**Recorrido aproximado de 800 metros para la categoría B.  
2 vueltas al circuito de 3 boyas.**

Dos vueltas completa al Circuito, saliendo desde la rampa del muelle en dirección a la Boya nº1 dejándola por la izquierda, para dirigirse a la Boya nº2 dejándola por la izquierda, y dirigirse a la última Boya nº3 dejándola por la izquierda. Volver a repetir el mismo Circuito hasta completar las dos vueltas y de esta forma dirigirse hasta la rampa del muelle donde se sitúa la llegada

## TRAVESIA ASCENSO AL ASÓN – LIMPIAS

Prueba de 400 metros – Categoría Promesas



**Recorrido aproximado de 400 metros para la categoría Promesas.  
1 vuelta al circuito de 3 boyas.**

Una vuelta completa al Circuito, saliendo desde la rampa del muelle en dirección a la Boya nº1 dejándola por la izquierda, para dirigirse a la Boya nº2 dejándola por la izquierda, para dirigirse a la última Boya nº3 dejándola por la izquierda y de esta forma dirigirse hasta la rampa del muelle donde se sitúa la llegada